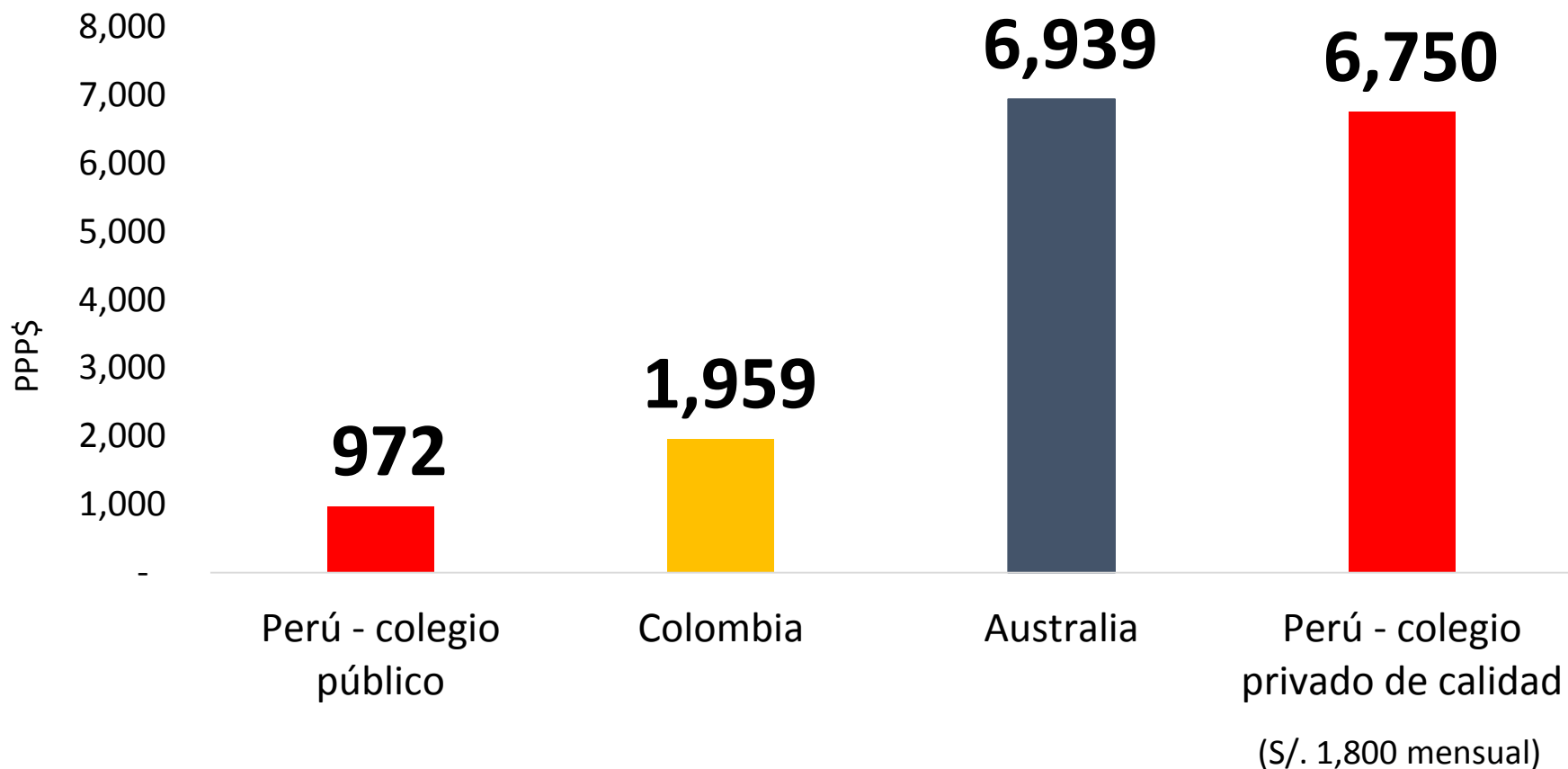


**Sin precedentes**

**Calidad**

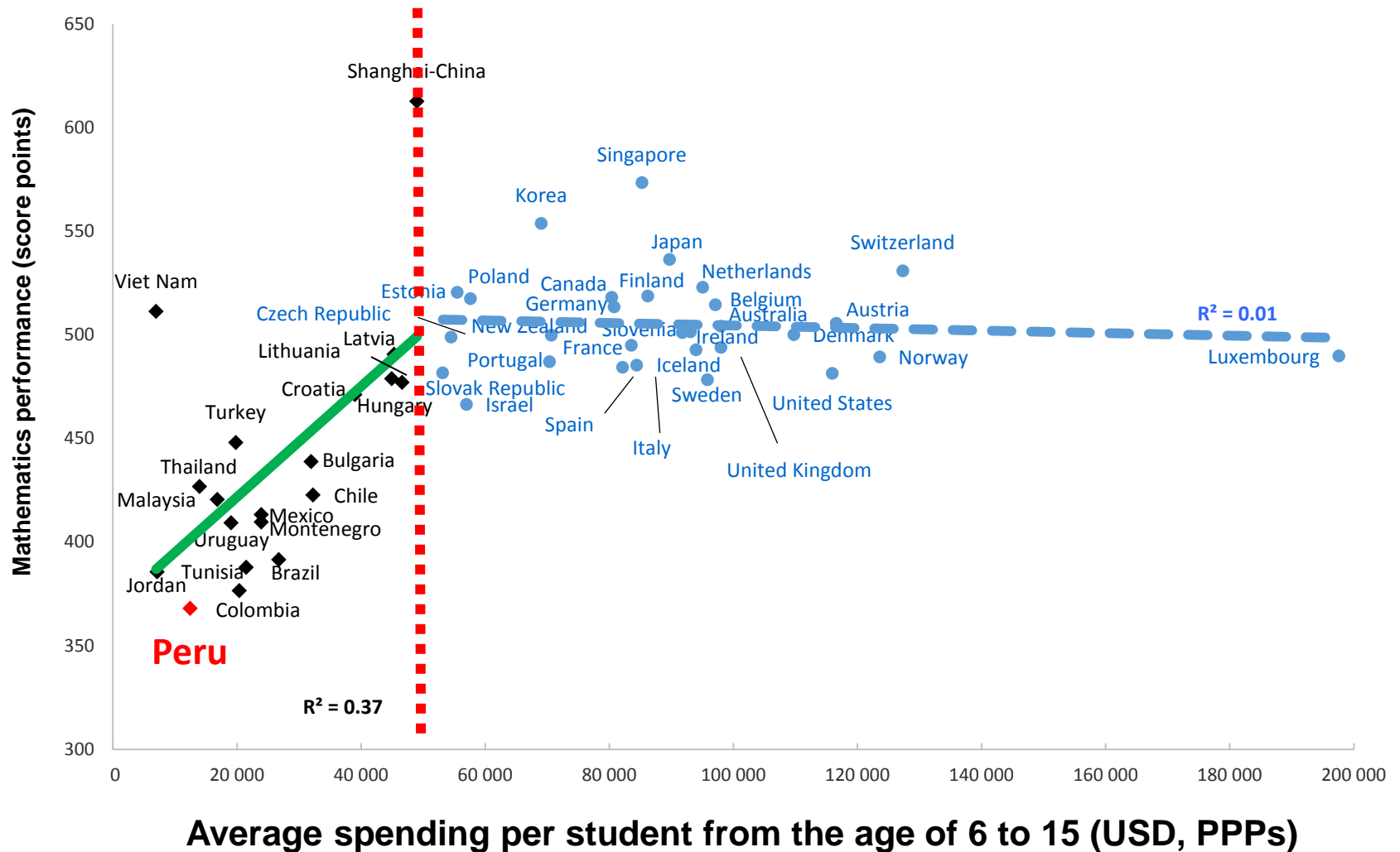
**Equidad**

# Inversión anual por alumno (gasto corriente)



# Inversión por estudiantes vs. resultados de aprendizaje

**\$ 5 mil dólares anuales**



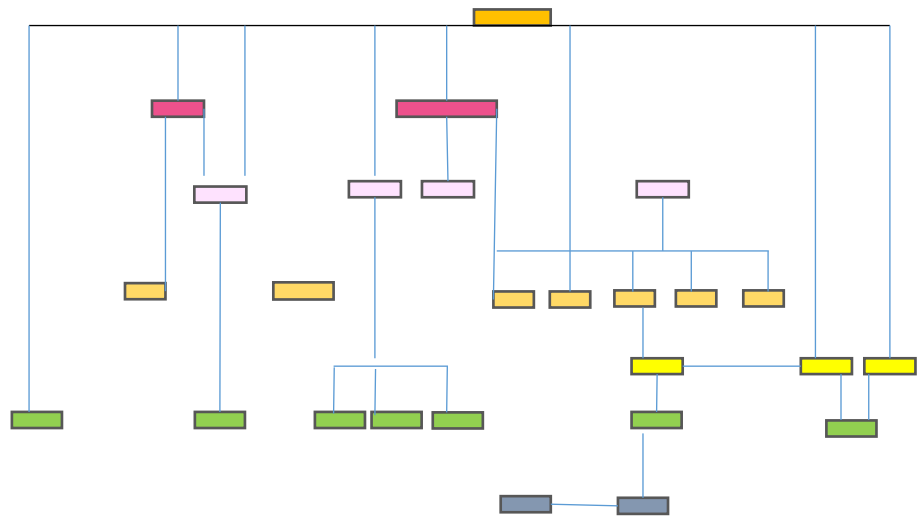
# **Inputs y aprendizajes**

**Importancia de analizar el costo efectividad  
de las intervenciones (Glewwe, 2015)**

**Cada input aislado tiene poco impacto;  
es clave cómo se combina y gestiona (Pritchett, 2013)**

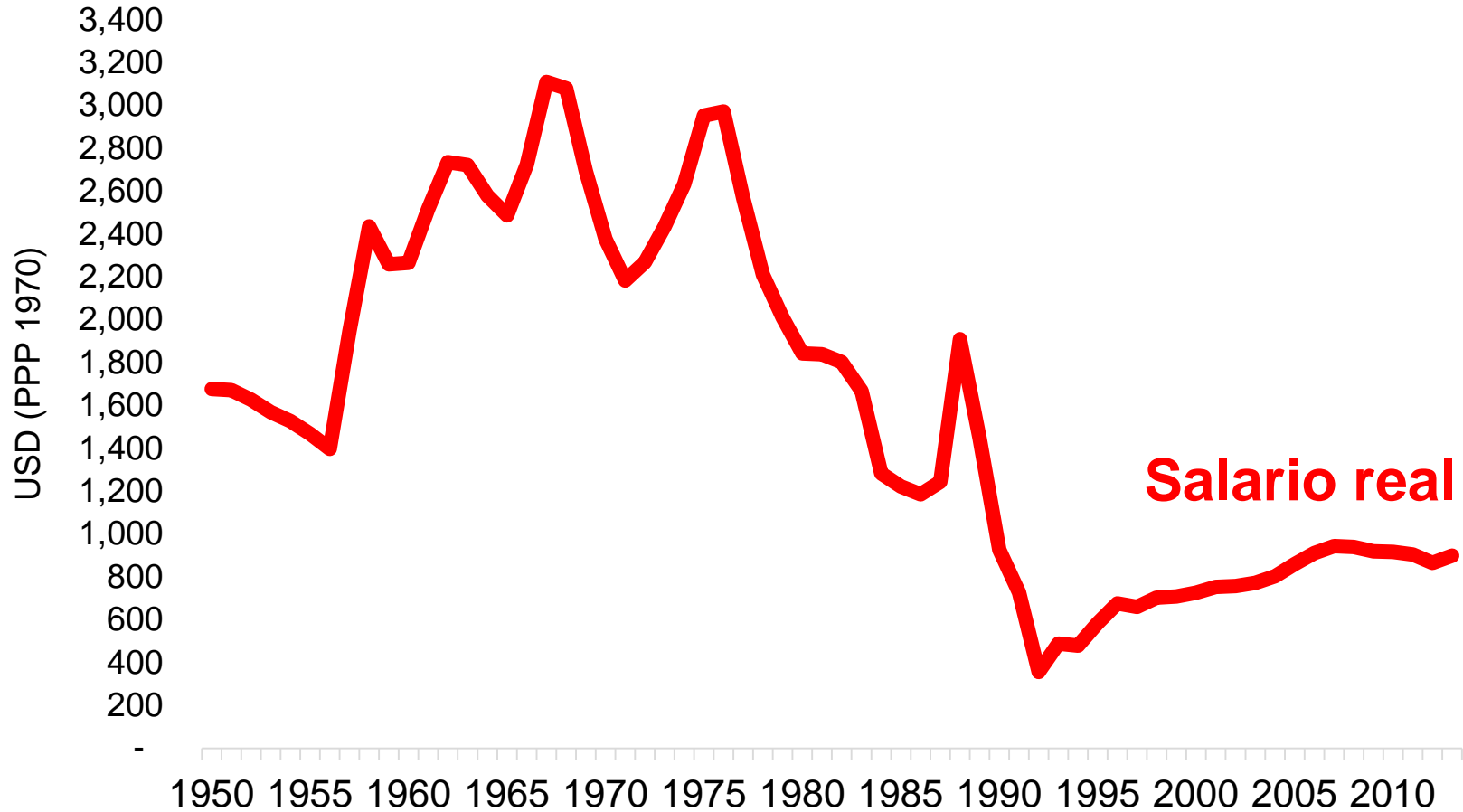
# ¿Qué escuela puedes obtener por lo que pagas?

**\$ 6 750**





# Salario docente es hoy 1/3 de lo que era hace 40 años





**Además de evaluar costo-efectividad...  
¿existe una escuela que funciona?**

**No tienen acceso a internet: 45%**

**Escuelas requieren sustitución completa: 19%**

**No tienen director designado: 61%**

# ¿Qué compra el gasto corriente?

↑ **Salarios docentes**

**Agua, electricidad,  
internet**

**Materiales de  
uso anual**

**Vigilantes de  
seguridad**

**Mantenimiento  
de escuelas**

**Personal  
administrativo**

**Director  
(no todos tienen)**

**Psicólogos**

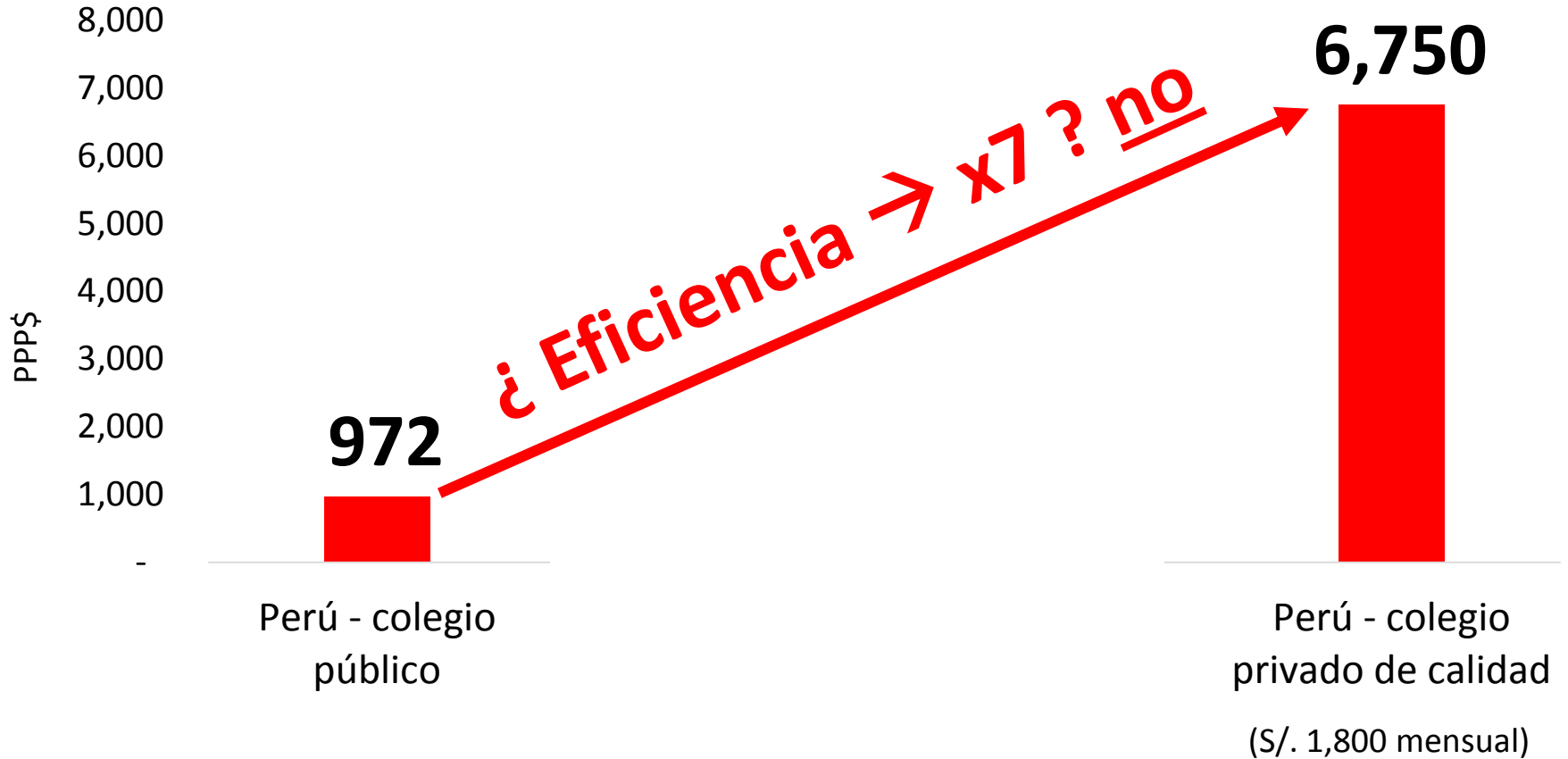
**“Gasto corriente” es clave**

# Inversión recurrente

~~“Gasto corriente” es clave~~



# Ser eficiente no es suficiente





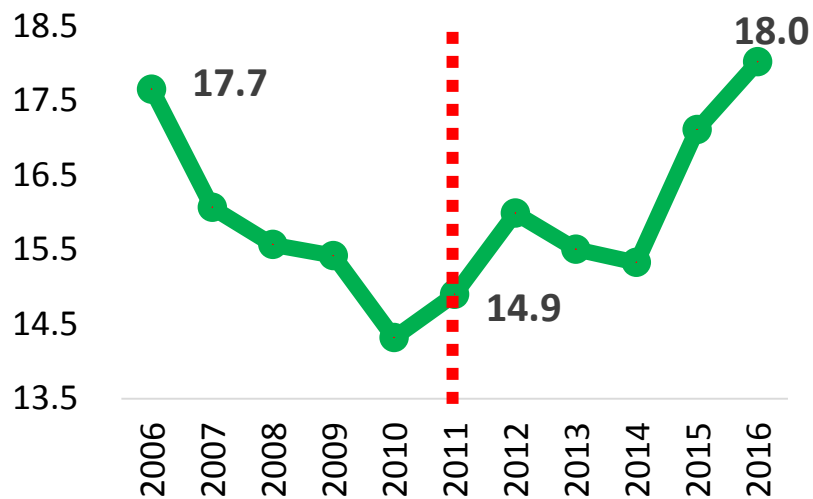
**No se les puede  
hacer esperar...**



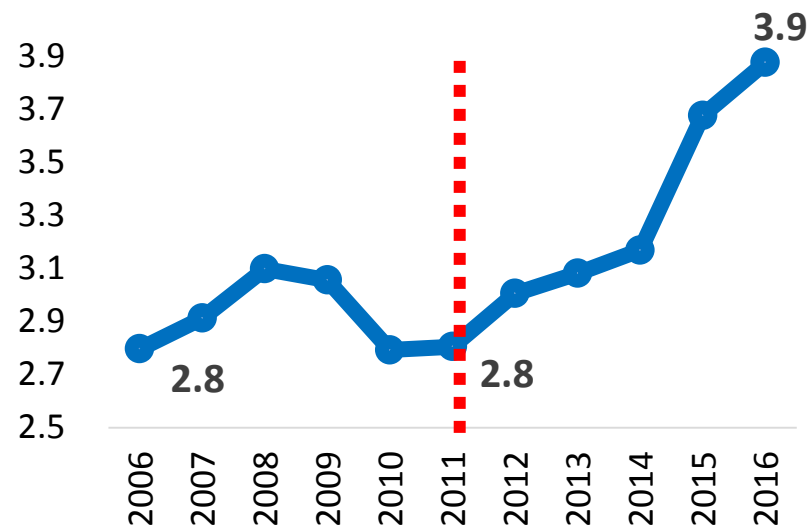


# Incremento del presupuesto de educación

## % del presupuesto público total



## % del PBI

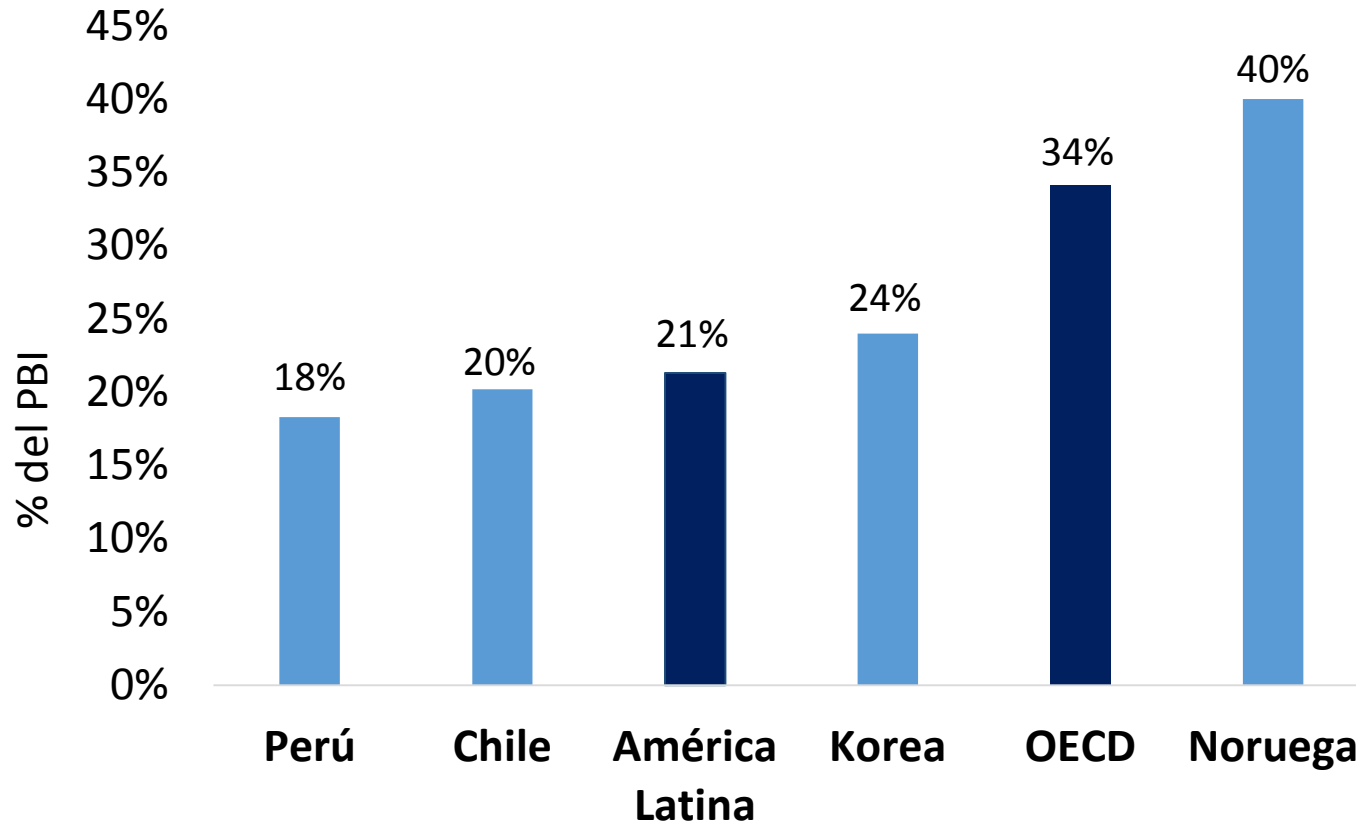


1/ Presupuesto Inicial de Apertura.  
Fuente: SIAF



# Tamaño del Estado debe crecer...

## Ingresos Tributarios como porcentaje del PBI, 2013



Fuente: OCDE (2015), *Revenue Statistics in Latin America and the Caribbean*

Intervención  
costo-  
efectiva

S/.



Negociación

Ejecución

Capacidades  
gerenciales

Equipo  
multidisciplinario



**Capacidad de  
implementación**

“(...) the potential for welfare gains from better long-run, supply-side policies exceeds by far the potential from further improvements in short-run demand management.”

Robert Lucas, 2003

**Política fiscal**

**Política educativa**

**Gracias**